



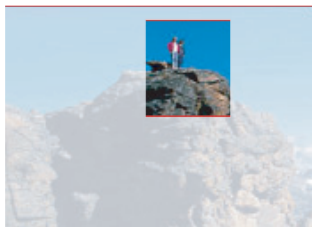
Conseil en recrutement

Nous possédons une grande connaissance du marché et une réelle expérience des différents secteurs d'activité.

Depuis 20 ans, nous aidons les entreprises à trouver des candidats pour des postes-clefs par une approche qui se concentre sur l'optimisation de la performance et l'adéquation environnementale.

Elaboration du processus pour une campagne de recrutement en fixe ou en temporaire réussie:

- Détermination des caractéristiques du poste
- Constitution et élaboration des annonces
- Pré-sélection des candidats
- Contrôle des références
- Assessment



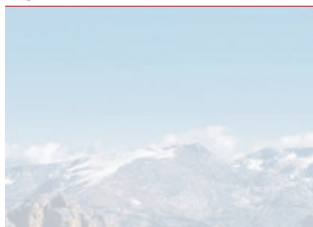
Assessment Center

Identifier, évaluer, intégrer et développer les meilleurs talents, acteurs de votre réussite.

Combinaison d'exercices et de tests qui permet d'observer objectivement des comportements professionnels. L'Assessment Center met en évidence comment le candidat s'organise, traite l'information ou gère ses relations avec l'environnement.

Objet de l'analyse

- Compétences managériales
- Modes de collaboration
- Style de leadership
- Style de participation
- Raisonnement verbal et numérique
- Motivation



OPQ32 Occupational Personality Questionnaire.

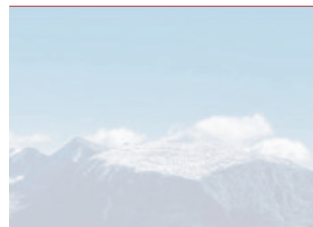
Mode de relations
Dans quelle mesure la personne interagit-elle avec son environnement ?

Mode de pensée
comment concrétise-t-elle ses capacités et ses connaissances ?

Niveau de motivation
Quelle est sa résistance émotionnelle ?

Feedback 360°

Comment une personne se perçoit-elle et est-elle perçue par son environnement ?



Coaching

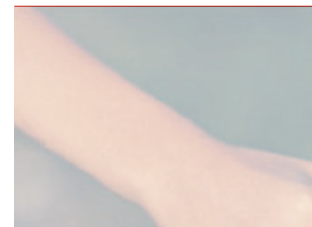
Parce que chaque personne a sa personnalité et son propre style de management.

L'investissement en temps ou financier lors d'un recrutement est important.

Par l'accompagnement des candidats, nous recherchons l'efficacité et la réussite.

Une fois le candidat en place, il établit un objectif et un plan d'action opérationnel sous notre supervision.

5 séances sont planifiées dans une période de 12 mois après l'engagement.



Développement personnel

L'OPQ32 et le 360° donnent des indications précises sur le potentiel, les aptitudes du candidat ou du cadre à s'adapter à des situations nouvelles ou de stress.

Ils peuvent être utilisés lors de l'engagement, du management de carrière ou lorsqu'une entreprise souhaite entreprendre une politique de développement des ressources humaines.

- Elaboration d'un programme de tests individualisés ou de groupe
- Séance de feedback pour la lecture des données
- Mise en place d'un plan d'action individuel ou d'équipe



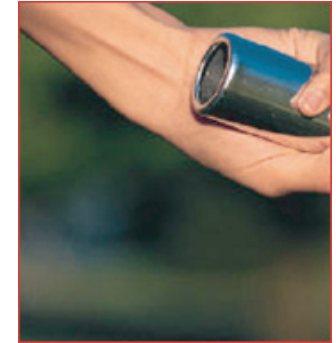
Formation

Les critères d'évaluation OPQ32 et 360° ouverts, objectifs et reconnus, peuvent servir à la planification de formation, individuelle ou de groupe.

H2O anime depuis plusieurs années des séminaires pour les cadres et les équipes:

- Du manager au leader-coach
- Team building
- Formation individuelle de communication ou relationnelle





Conseil en recrutement
Développement personnel

Qui est Velcom SA ?

Fondée en 1988 par M. Christophe Voeffray et forte d'un succès de 19 ans, VELCOM S.A., société spécialisée dans la sélection et le placement de personnel commercial, tertiaire et technico-commercial, compte parmi ses clients des PME ainsi que de grandes sociétés suisses et internationales. Homme de terrain, au bénéfice de 8 ans d'expérience dans le domaine bancaire et commercial, il peut vous amener un soutien actif dans le recrutement de personnel fixe et temporaire de l'employé au cadre.

Qui est H2O ?

Active dans le domaine du management et de la réorganisation, H2O se profile comme une société avant-gardiste et efficace par l'utilisation de techniques mondialement connues et la création de concepts propres, tels que la Spirale de la Communication.

C'est dans l'humain que l'on trouve les ressources nécessaires. La tranquillité et la sécurité du manager s'acquièrent par la possibilité de déléguer.

Nos intervenants ont une expérience de plusieurs années dans des fonctions de coaching et de management Senior.

Références

Archi-DT – Arenaz Automobiles SA – BAT Switzerland SA – Beaulieu Exploitation SA – Biker's Point – Bioligo – BSB SA – BTG SA – Cippà Trasporti SA – Clinique de la Source – Collège Champittet Fiduciaire et Gérances SA – Debiopharm SA – FVE – Gaznat SA – Gesthom Sàrl – GLG Finance SA – Infogest SA – Kronenbourg Suisse SA – Migros Ticino – Monnier Chauffages SA – Ospedale Civico di Lugano – Perfect SA – PG SA – Redel SA – Régie Galland & Cie SA – RTSI Switcher SA – UEFA – Verbel SA – Zurich Assurances

Parce que
l'humain ne peut
se passer de relais

Velcom SA

Sélection et placement de personnel

Tél: +41 21 320 21 04 Rue St-Pierre 3
Fax: +41 21 320 21 07 CP - 1002 Lausanne

e-Mail: christophe.voeffray@velcom.ch
Site web: www.velcom.ch

Human 2 Organization

Audit organisationnel - Soutien au management

Tél: +41 21 320 60 61 Rue St-Pierre 3
Fax: +41 21 320 21 07 Case postale 6460

e-Mail: info@h2osa.com 1003 Lausanne
Site web: www.h2osa.com



**Words that
Change Minds**

